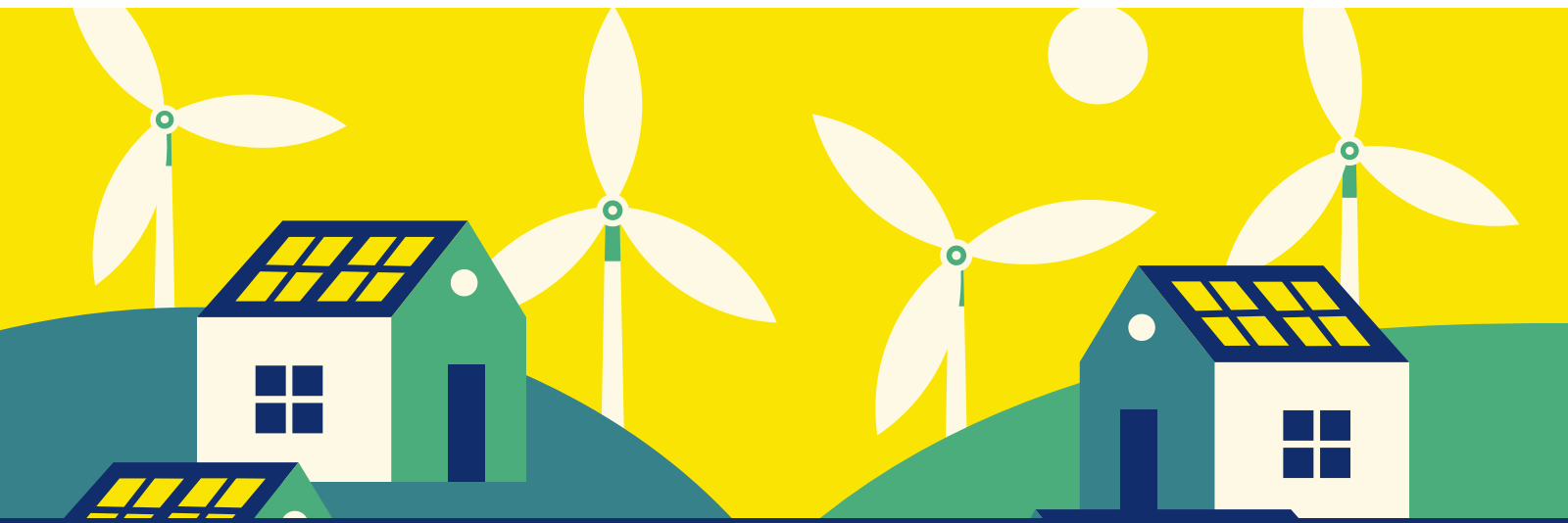


# Le Budget Vert 2024

## UNE NOUVELLE APPROCHE DES ARBITRAGES



### LA BUDGÉTISATION VERTE ?



C'est une revue des dépenses budgétaires afin d'identifier les dépenses "favorables" et "défavorables" à l'environnement pour orienter les décisions budgétaires et les politiques publiques

## DISPOSER D'UNE ÉVALUATION ENVIRONNEMENTALE DU BUDGET PERMET AUX ÉLU.E.S ET AUX SERVICES DE LA COLLECTIVITÉ D'INFORMER ET D'INFLUENCER LES ARBITRAGES BUDGÉTAIRES



### Identifier et comprendre

quelles sont les dépenses bénéfiques pour l'environnement, et celles avec un effet négatif



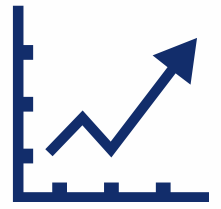
### Évaluer la cohérence

des dépenses avec les objectifs environnementaux



### Analyser les marges de manœuvre

pour réorienter les dépenses selon un prisme environnementaux



### Suivre l'évolution

d'exercice en exercice

## DEUX PRINCIPES DE LUTTE CONTRE LE CHANGEMENT CLIMATIQUE : ATTÉNUATION ET ADAPTATION

### Enjeux

#### d'atténuation

Lutte contre le changement climatique par la réduction des émissions de gaz à effet de serre et l'augmentation du stockage de carbone

**GÉRER L'INGÉRABLE**



### Enjeux d'adaptation

Anticipation des effets négatifs des changements climatiques et de mise en place des mesures appropriées pour prévenir ou minimiser les dommages que ces effets peuvent causer

**GÉRER L'INÉVITABLE**



# 5 catégories de classification budgétaire



## TRÈS FAVORABLE

Dépense ayant un impact très positif sur le climat aujourd'hui et demain : compatible dans une France neutre en carbone

- *Rénovation thermique - Développement de transports collectifs électriques*

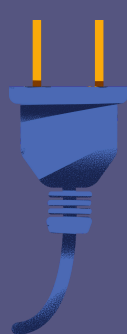


## FAVORABLE SOUS CONDITIONS



Dépense permettant une réduction des émissions mais effort insuffisant pour la neutralité carbone ou présentant un risque de verrou technologique à long terme

- *Achat de bus GNV : une flotte de bus au gaz pourrait être décarbonée si elle est alimentée 100% au biogaz à terme*



## NEUTRE

Dépense sans impact significatif sur la trajectoire de neutralité carbone

- *Dépenses sociales et culturelles (sauf les dépenses de construction et rénovation, d'énergie, de déplacement et d'alimentation qui doivent être catégorisées)*

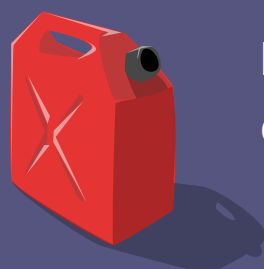


## DEFAVORABLE



Dépense incompatible avec la neutralité carbone, qui induit des émissions de GES significatives

- *Dépenses de carburant - Création de nouvelle voirie automobile*



## A APPROFONDIRE

Dépense ayant a priori un impact sur le climat, mais non classable en l'état par manque d'informations ou de données. L'analyse devra se préciser au fil des années au fil des années

- *Frais d'études, achats et salaires tant que l'analyse de la destination de ces dépenses n'a pas été réalisée*



## INDEFINI METHODO



Dépense ayant a priori un impact sur le climat, mais non classable en l'état actuel des connaissances et du fait de la persistance de controverses scientifiques, ou nécessitant un développement méthodologiques spécifiques

- *Méthanisation agricole, agrocarburants*



VILLE DE  
**DANJOUTIN**

f @ mairiedanjoutin.fr

# Exemple de critères de classement



Moins de 50 gCO2 /KM



Plus de 50 gCO2 /KM



Électrique



Gaz ou hybride



Diessel ou essence



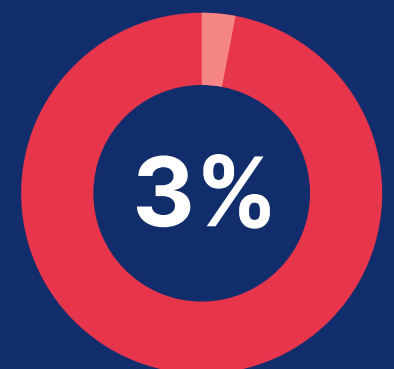
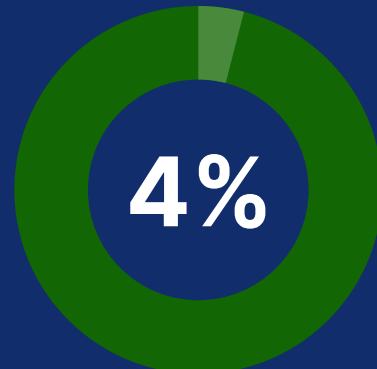
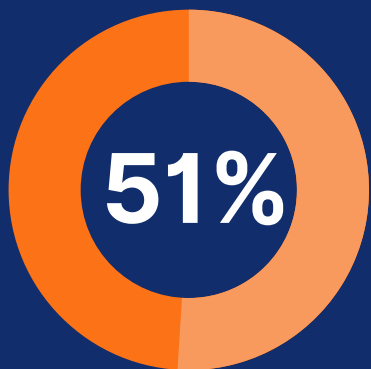
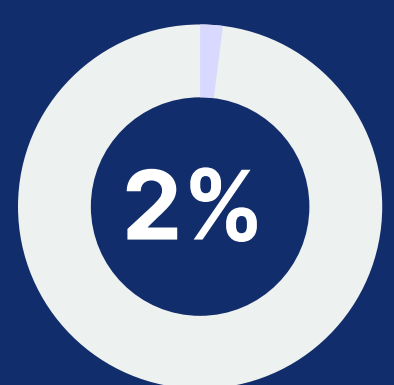
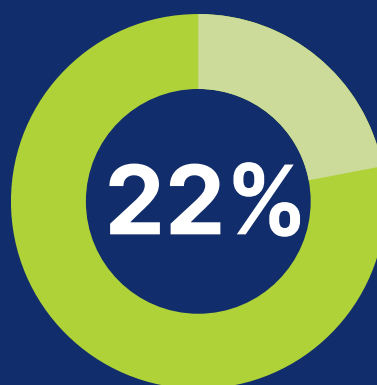
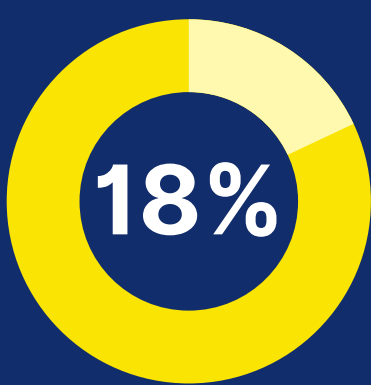
Électrique ou actif



Fossiles

## Impact climat des dépenses des budgets principal

### Pourcentage de l'impact climatique et sa classification



TRES FAVORABLE  
247 291€

APPROFONDIR  
1 143 102€

NEUTRE  
1 143 102€

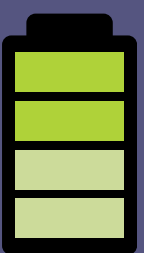
6 229 965€

DEFAVORABLE  
194 414€

INDEFINI METHODO  
100 020€

FAVORABLE  
1 347 858€

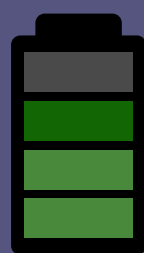
## Analyse des dépenses



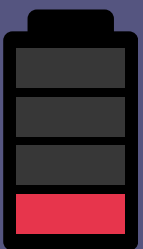
Terrain synthétique  
1 148k€



Gymnase Petey  
49k€



Éclairage Terrain Foot  
169k€



Carburants  
17k€



Plantations Arbres  
39.5k€

## Marges de manœuvre identifiées

- Économie circulaire
- Politique achat local fournitures



VILLE DE DANJOUTIN  
f @ mairiedanjoutin.fr